

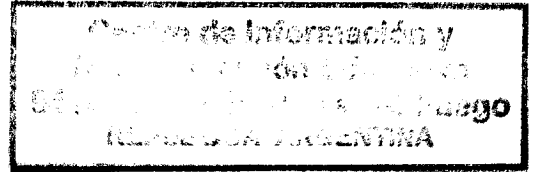


Provincia de Tierra del Fuego  
Antártida e Islas del Atlántico Sur  
República Argentina

Ministerio de Educación

CENTRO DE INFORMACION Y  
DOCUMENTACION EDUCATIVA

2008



USHUAIA, 17 DIC 2001

VISTO, el Expediente N° 9331/00 del registro de esta Gobernación y la Resolución M.E. N° 0703/00 ; y

**CONSIDERANDO**

Que la Resolución citada en el visto reconoce el funcionamiento en el ámbito de la Provincia del "World College", Institución Educativa perteneciente a la Fundación World University.

Que mediante la presentación de nota con fecha 22 de Noviembre de 2001, se solicita la incorporación a la enseñanza oficial del Plan de Estudios de Polimodal en Economía y Gestión de las Organizaciones, para Adultos en la modalidad a distancia.

Que la Supervisión General de E.G.B.3, POLIMODAL y TTP, comparte los fundamentos expuestos en el Proyecto Institucional.

Que la Ley Federal de Educación 24.195 promueve la capacitación de adultos en su Capítulo VII Regímenes Especiales, Punto B: Educación de adultos, Artículo 30° y en Punto D: Otros regímenes especiales Artículo 33°, promueve la organización y el funcionamiento del sistema de educación abierta y a distancia.

Que la Ley de Educación Provincial N° 159/94 en sus Artículos 27 y 30° ratifica lo explicitado por la Ley Federal en la materia.

Que los Contenidos Básicos Comunes (CBC), Contenidos Básicos Orientados (CBO) y los contenidos Diferenciados (CD) están acorde con la normativa vigente y respetan la proporcionalidad requerida.

Que por lo anteriormente expuesto se hace necesario emitir el presente Instrumento Legal por el cual se reconoce el funcionamiento del "World Collage" con el Plan de Estudios Polimodal en Economía y Gestión de las Organizaciones para Adultos con la modalidad a distancia.

Que la suscripta se encuentra facultada para dictar el presente acto administrativo en virtud a lo dispuesto en la Ley Provincial N° 460, artículo 10 inciso C) del Decreto Provincial N° 89/00.

Por ello:

**LA MINISTRO DE EDUCACIÓN  
RE S U E L V E:**

ARTÍCULO 1°.- Reconocer el funcionamiento del "World College", Institución Educativa perteneciente a la Fundación World University de Gestión Privada con el cursado para Adultos, en la modalidad a distancia, del Plan de Estudios de Polimodal en Economía y Gestión de las Organizaciones, de acuerdo a la estructura detallada en el Anexo I, que forma parte integrante de la presente.

ARTÍCULO 2°.- Que dicha Institución será supervisada y fiscalizada por este Ministerio, a través de los estamentos pertinentes, condicionando su

G.T.F.
H.
R.
A.

**ES COPIA FIEL DEL ORIGINAL**

*W. Roman*

///...2.-



*Provincia de Tierra del Fuego  
Antártida e Islas del Atlántico Sur  
República Argentina*

Ministerio de Educación

...III2.-

funcionamiento al cumplimiento de la normativa Nacional y Provincial vigente y las que en la materia se dispusieran.

ARTÍCULO 3°.- Lo resuelto en el artículo 1° de la presente será acreditado ante la Supervisión General de E.G.B. 3, Polimodal y TTP., dependiente de la Secretaría de Educación.

ARTÍCULO 4°.- Dejar establecido que la presente resolución no general gasto alguno al erario Provincial.

ARTÍCULO 5°.- Notificar a los interesados, a la Supervisión General de E.G.B.3., Polimodal y TTP., y a quienes corresponda, dar al Boletín Oficial de la Provincia y archivar.

2008

RESOLUCIÓN M.E. N° \_\_\_\_\_ /2001.

G.F.F.
<i>[Firma]</i>
R.
A.

ES COPIA FIEL DEL ORIGINAL

*[Firma]*  
Dra. Prof. María Santoro  
MINISTRO DE EDUCACION



Provincia de Tierra del Fuego  
Antártida e Islas del Atlántico Sur  
República Argentina

Ministerio de Educación

2008

**ANEXO I DE LA RESOLUCIÓN M.E. /01**

**ESTRUCTURA CURRICULAR POLIMODAL  
ECONOMÍA Y GESTIÓN DE LAS ORGANIZACIONES  
PARA ADULTOS-MODALIDAD A DISTANCIA  
"WORLD COLLEGE"**

**PRIMER AÑO**  
**PRIMER TRIMESTRE**

Espacios Curriculares	Lectura y estudio de texto	Observación de videos, consultas bibliográficas CD Roms, Internet	Tutorías		Evaluación	
			Presenciales	Teléfono Fax, Correo Internet	Trabajos prácticos	Parcial
Area de Lengua, Literatura, y Lenguajes Comunicacionales y Artísticos	32,5	13	13	8	5	1
Área de Matemática	32,5	13	13	8	5	1
Area de Ciencias Sociales	32,5	13	13	8	5	1
Area de Inglés	32,5	13	13	8	5	1
<b>Subtotales</b>	<b>130 hs.</b>	<b>52 hs</b>	<b>52 hs.</b>	<b>32 hs.</b>	<b>20 hs.</b>	<b>4 hs.</b>
<b>Total del Trimestre</b>	<b>290 horas</b>					

**SEGUNDO TRIMESTRE**

Espacios Curriculares	Lectura y estudio de texto	Observación de videos, consultas bibliográficas CD Roms, Internet	Tutorías		Evaluación	
			Presenciales	Teléfono Fax, Correo Internet	Trabajos prácticos	Parcial y Final
Area de Lengua, Literatura, y Lenguajes Comunicacionales y Artísticos	32,5	13	13	8	5	3
Área de Matemática	32,5	13	13	8	5	3
Area de Ciencias Sociales	32,5	13	13	8	5	3
Area de Inglés	32,5	13	13	8	5	3
<b>Subtotales</b>	<b>130 hs.</b>	<b>52 hs</b>	<b>52 hs.</b>	<b>32 hs.</b>	<b>20 hs.</b>	<b>12 hs.</b>
<b>Total del Trimestre</b>	<b>298 horas</b>					

**Carga Horaria total del PRIMER SEMESTRE 588 hs.**

G.T.F.
H.
R.
A.

*[Firma manuscrita]*

ES COPIA DEL ORIGINAL  
*[Firma manuscrita]*

///...2.-



2008

Provincia de Tierra del Fuego  
Antártida e Islas del Atlántico Sur  
República Argentina

Ministerio de Educación

...III2.-

**PRIMER AÑO**  
**TERCER TRIMESTRE**

Espacios Curriculares	Lectura y estudio de texto	Observación de videos, consultas bibliográficas CD Roms, Internet	Tutorías		Evaluación	
			Presenciales	Teléfono Fax, Correo Internet	Trabajos prácticos	Parcial
Área de Ciencias Naturales	32,5	13	13	8	5	1
Área de Humanidades y Formación Ética y Ciudadana	32,5	13	13	8	5	1
Área de Tecnología de la Información y de la Comunicación	32,5	13	13	8	5	1
<b>Subtotales</b>	<b>98 hs.</b>	<b>39 hs.</b>	<b>39 hs</b>	<b>24 hs.</b>	<b>15 hs</b>	<b>3 hs.</b>
<b>Total del Trimestre</b>	<b>365 hs.</b>					

**CUARTO TRIMESTRE**

Espacios Curriculares	Lectura y estudio de texto	Observación de videos, consultas bibliográficas CD Roms, Internet	Tutorías		Evaluación	
			Presenciales	Teléfono Fax, Correo Internet	Trabajos prácticos	Parcial y Final
Área de Ciencias Naturales	32,5	13	13	8	5	3
Área de Humanidades y Formación Ética y Ciudadana	32,5	13	13	8	5	3
Área de Tecnología de la Información y de la Comunicación	32,5	13	13	8	5	3
<b>Subtotales</b>	<b>98 hs.</b>	<b>39 hs.</b>	<b>39 hs.</b>	<b>24 hs.</b>	<b>15 hs.</b>	<b>9 hs.</b>
<b>Total del Trimestre</b>	<b>371 hs.</b>					

<b>Carga Horaria total del SEGUNDO SEMESTRE</b>	<b>736 hs.</b>
<b>Carga Horaria total del PRIMER AÑO</b>	<b>1324 hs.</b>

G.T.F.
R.
A.

*Dr. Prof. María Santoro*  
MINISTRO DE EDUCACIÓN

ES COPIA FIEL DEL ORIGINAL

III...3.-



2008

Provincia de Tierra del Fuego  
Antártida e Islas del Atlántico Sur  
República Argentina

Ministerio de Educación

...III3.-

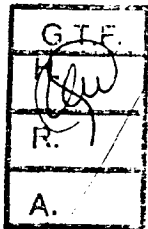
**OPCIÓN INSTITUCIONAL**

**SEMINARIO DE INTRODUCCIÓN A LA MODALIDAD DE ECONOMIA Y  
GESTIÓN DE LAS ORGANIZACIONES**

**CARGA HORARIA CORRESPONDIENTE A UN TRIMESTRE**

Espacios Curriculares (4to. Trimestre) (1er. Año)	Lectura y estudio de textos	Tutorías Presenciales	Exámenes	
			Parcial	Final
Escritura Instrumental (Lenguaje Comercial y Empresarial)	33 33,30 min/día	12	2	2
Introducción a la Teoría de las Organizaciones	33 3,30 min/día	12	2	2
Matemática Aplicada	33 3,30 min/día	12	2	2
<b>Subtotales</b>	<b>99 hs.</b>	<b>36 hs</b>	<b>6 hs.</b>	<b>6 hs.</b>
<b>Total del Trimestre</b>	<b>147 hs.</b>			

**Carga Horaria total (Semestral) de la Modalidad: 294 hs**



*[Firma]*  
Dra. Prof. María Santoro  
MINISTRO DE EDUCACION

**ES COPIA FIEL DEL ORIGINAL**

*[Firma]*

**CENTRO DE INFORMACION Y  
DOCUMENTACION EDUCATIVA**

III...4.-



2008

Provincia de Tierra del Fuego  
Antártida e Islas del Atlántico Sur  
República Argentina

Ministerio de Educación

...///4.-

**SEGUNDO AÑO**  
**PRIMER TRIMESTRE**

Espacios Curriculares	Lectura y estudio de texto	Observación de videos consultas bibliográficas CD Roms Internet	Tutorías		Evaluación	
			Presenciales	Teléfono Fax Correo Internet	Trabajos Prácticos	Parcial
Tecnologías de Gestión	32.5	13	13	8	4	1
Economía y Realidad contemporánea	32.5	13	13	8	4	
Derecho	32.5	13	13	8	4	1
Sistemas de Información Contable I	32.5	13	13	8	4	1
<b>Subtotales</b>	<b>130</b>	<b>52</b>	<b>52</b>	<b>32</b>	<b>16</b>	<b>4</b>
<b>Total del Trimestre</b>	<b>286</b>					

**SEGUNDO AÑO**  
**SEGUNDO TRIMESTRE**

Espacios Curriculares	Lectura y estudio de texto	Observación de videos consultas bibliográficas CD Roms Internet	Tutorías		Evaluación	
			Presenciales	Teléfono Fax Correo Internet	Trabajos Prácticos	Parcial
Tecnologías de Gestión	32.5	13	13	8	4	1
Economía y Realidad contemporánea	32.5	13	13	8	4	1
Derecho	32.5	13	13	8	4	1
Sistemas de Información Contable I	32.5	13	13	8	4	1
<b>Subtotales</b>	<b>130</b>	<b>52</b>	<b>52</b>	<b>32</b>	<b>16</b>	<b>4</b>
<b>Total del Trimestre</b>	<b>286</b>					

Carga horaria total del TERCER SEMESTRE (Modalidad): 572 horas

G.T.F.
<i>[Signature]</i>
R. 1
A.

*[Signature]*

ES COPIA FIEL DEL ORIGINAL  
*[Signature]*

///...5.-



2008

Provincia de Tierra del Fuego  
Antártida e Islas del Atlántico Sur  
República Argentina

Ministerio de Educación

ES COPIA FIEL DEL ORIGINAL

.../115.-

**SEGUNDO AÑO**  
**TERCER TRIMESTRE**

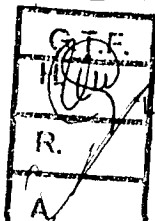
Espacios Curriculares	Lectura y estudio de texto	Observación de videos consultas bibliográficas CD Roms Internet	Tutorías		Evaluación	
			Presenciales	Teléfono Fax Correo Internet	Trabajos Prácticos	Parcial
Tecnologías de Gestión	32.5	13	13	8	4	1
Economía y Realidad Contemporánea	32.5	13	13	8	4	1
Derecho	32.5	13	13	8	4	1
Sistemas de Información Contable I (Segunda parte)	32.5	13	13	8	4	1
<b>Subtotales</b>	<b>130</b>	<b>52</b>	<b>52</b>	<b>32</b>	<b>16</b>	<b>4</b>
<b>Total del Trimestre</b>	<b>286</b>					

**SEGUNDO AÑO**  
**CUARTO TRIMESTRE**

Espacios Curriculares	Lectura y estudio de texto	Observación de videos consultas bibliográficas CD Roms Internet	Tutorías		Evaluación	
			Presenciales	Teléfono Fax Correo Internet	Trabajos Prácticos	Parcial y Final
Tecnologías de Gestión	32.5	13	13	8	4	3
Economía y Realidad contemporánea	32.5	13	13	8	4	3
Derecho	32.5	13	13	8	4	3
Sistemas de Información Contable I (Segunda parte)	32.5	13	13	8	4	3
<b>Subtotales</b>	<b>130</b>	<b>52</b>	<b>52</b>	<b>32</b>	<b>16</b>	<b>12</b>
<b>Total del Trimestre</b>	<b>294</b>					

Carga horaria total del CUARTO SEMESTRE (Modalidad) 580 horas  
Carga horaria total del SEGUNDO AÑO (Modalidad) 1152 horas

Carga horaria total del POLIMODAL 2476 horas



Las Islas Malvinas, Georgias y Sandwich del Sur, y Los Hielos Continentales, son y serán ARGENTINAS

*[Handwritten Signature]*  
Dra. Prof. María Santoro  
SECRETARÍA DE EDUCACION